

ТУРИСТИЧЕСКИЕ АВТОБУСЫ **SCANIA**

Scania K380IB 6x2*4 Higer A80



Стильный дизайн
Удобство вождения
Безопасность в дороге
Доступная цена

Встречайте новый
туристический автобус
Scania Higer A80

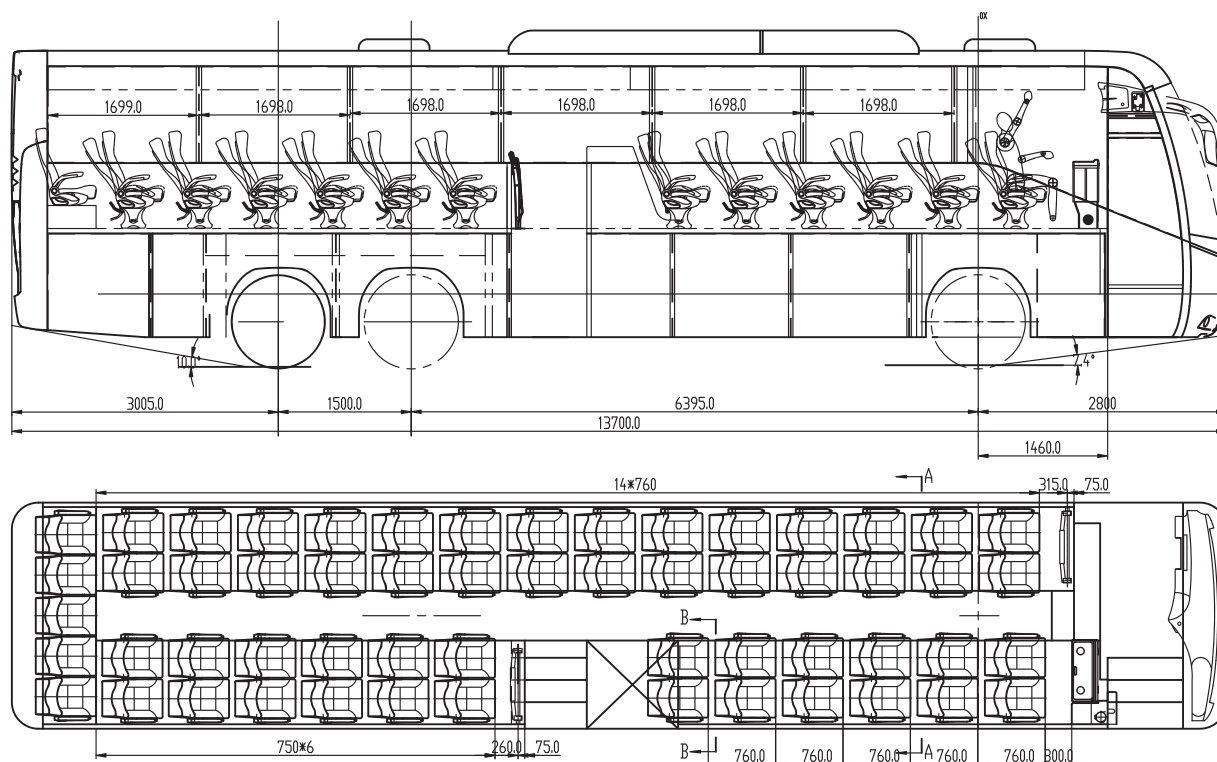
О богатстве и многообразии нашего мира можно судить по современным путешественникам.

Хорошо продуманный дизайн и комфортабельность транспортного средства – это удовольствие от долгих путешествий, радость познания окружающего мира.

Именно Scania Higer A80 создан для того, чтобы удовлетворять и превосходить ожидания пассажиров, а усовершенствованный дизайн рабочего места водителя помогает обеспечивать повышенную безопасность и комфортабельность в течение всей поездки.

Компании Scania и Higer объединили свои усилия в ходе уникального сотрудничества, целью которого было создание транспортного средства, которое является самым практичным и удобным в эксплуатации, незаменимым для путешествий и привлекающим внимание туристов всего мира. Сегодня мы по праву гордимся, представляя вам новый Scania Higer A80 – неиссякаемый источник вашей прибыли на долгие годы.

ТУРИСТИЧЕСКИЕ АВТОБУСЫ SCANIA



ОБЩИЕ СВЕДЕНИЯ

| | |
|----------------------------|------------------------------------------------------------------------------------------------------------------------------------------------------------------------------------------------------------------------------------------------------------------------------------------------------------------------------------------|
| Длина | 13,7 м |
| Ширина | 2,55 м |
| Высота | 3,80 м |
| Число мест | 57+1+1 |
| Конфигурация дверей | 1-1-0 |
| Колесная формула | 6x2 |
| Емкость топливного бака | 465 л |
| Место водителя | Кресло водителя с подогревом, ISRI 6860 с 3-точечным ремнем безопасности Индивидуальное освещение Электрические шторки на лобовом стекле Крузиз-контроль |
| МЕСТО ЭКСКУРСОВОДА | Кресло экскурсовода с подлокотниками и 3-точечным ремнем безопасности Микрофон |
| ПАССАЖИРСКИЙ САЛОН | 57 кресел с откидными спинками Каждое кресло оборудовано держателем для журналов, подставкой для чашки, подлокотником со стороны прохода и опорой для ног 2-точечные ремни безопасности, 3-точечные – для сидений, расположенных на открытых местах Кожа, цвет черный Открытые потолочные полки для багажа. Цифровые часы |
| КОНДИЦИОНЕР | Установленная на крыше система кондиционирования воздуха мощностью 38 кВт с автоматическим управлением Конвекторы отопления вдоль боковых стен Дополнительный обогреватель |
| АУДИО-, ВИДЕО ОБОРУДОВАНИЕ | Радио CD/DVD/MP3 плеер 17" ЖК монитор в передней части салона 17" ЖК монитор у средней двери Камера заднего вида Замкнутая телевизионная система наблюдения (CCTV) |

| | |
|-----------------------------------------------------|-----------------------------------------------------------------------------------------------------------------------------------------------------------------------------------------------------------------------------------------------------------------------------------------|
| ТУАЛЕТ | Туалетная кабинка у средней двери |
| ХОЛОДИЛЬНИК | В передней части |
| ЭЛЕКТРООБОРУДОВАНИЕ | Светодиодные задние фонари Противотуманные фары Аккумулятор, 225 А/ч Генератор, 2x150 А |
| СИЛОВОЙ АГРЕГАТ | Двигатель DC 12 13, Евро 4 Мощность: 380 л.с. при 1800 об./мин Крутящий момент: 1900 Нм при 1100 об./мин GR 875, R 8-ступенчатая коробка передач с системой Scania Opticruise или с переключателем Comfort Shift |
| ТОРМОЗА И ОБОРУДОВАНИЕ ДЛЯ ОБЕСПЕЧЕНИЯ БЕЗОПАСНОСТИ | Дисковые тормоза Электронная тормозная система (EBS) Антиблокировочная тормозная система (ABS) Противобуксовочное устройство (TC) Ретардер Scania, ручное/автоматическое управление Автоматически управляемая система моторного тормоза-замедлителя Стояночный тормоз |
| ПОДВЕСКА И КОЛЕСА | Пневматическая, 2 пневмобаллона на передней, 4 – на ведущей и 2 на задней осях Общий подъем и опускание Шины 295/80 R22.5 |
| ДВЕРИ И ОКНА | Боковые и задние окна с двойным остеклением Тонированные боковые и задние окна Зеркала с электроподогревом |
| БАГАЖНОЕ ОТДЕЛЕНИЕ | Объем: 11,5 куб. м Двери из алюминия, с пневматическим приводом Ящик для инструментов |

Scania проводит активную политику в области разработки и совершенствования своей продукции. В этой связи компания оставляет за собой право вносить изменения в технические характеристики без предварительного уведомления. Кроме того, в силу требований национального законодательства или законодательства ЕС некоторые комплектующие изделия могут быть недоступны на всех местных рынках сбыта. Более подробную информацию по этим вопросам можно получить у вашего местного дилера или на сайте www.scania.ru.



SCANIA

ООО «Скания-Русь»

www.scania.ru